



WALLE 8T



RT Android




ATTIVALO GRATIS anche QUI

RCH TOUCHSYSTEM

Front-end software RCH A-Touch System 8T

Walle 8T è la soluzione ALL-IN-ONE, dal design compatto salvaspazio che grazie alla sua applicazione è idoneo per diverse attività commerciali, dal retail agli esercizi da banco.

Il registratore telematico è dotato di **Videotastiera TFT 8" a colori con Touchscreen capacitivo e risoluzione 1024×600 ad alta luminosità**, stampante termica ad alta qualità grafica, easy loading per caricamento facilitato della carta che garantisce un elevato livello di prestazioni di gestione della vostra attività, oltre alla facilità d'uso e velocità del servizio.

Funzionalità principali

FRONT END PUNTO CASSA

- Applicativo Android TM di front-end e back office all in one.
- Tastiera Numerica ECR, fissa
- Tasti reparti a scorrimento verticale
- Visualizzazione grafica dei reparti e degli articoli associati, con ricerca articolo per descrizione, barcode, prodotto
- Disponibilità di variare il Layout Tastiera
- Insieme dei tasti "Funzioni Programmabili" visibili con gesture-scroll e personalizzabili.
- Tasto dedicato alle diverse modalità di pagamento
- Preview del carrello acquisti

GESTIONE VENDITE

- Vendita a peso
- Vendita per reparto o vendita per PLU, suddivisi per categoria merceologica
- Modifica rapida di prezzo e quantità

GESTIONE REPORTS

- Visualizzazione grafica in real-time delle statistiche del venduto
- Esportazione delle interrogazioni in formato standard CSV (comma-separated values) con possibilità di salvataggio e invio via mail.

GESTIONE IMPOSTAZIONI

- Programmazione degli articoli (descrizione, prezzo, immagine per preview in fase di ricerca del prodotto)
- Gestione profili di autorizzazione: amministratore, manager, commesso, assistente.
- Programmazione di: intestazione cassa, tabelle IVA, Totali, parametri per reportistica
- Storico dei documenti con possibilità di stamparli.
- Accesso alle Funzioni Fiscali (gestione delle letture e chiusure giornaliere)
- Backup e Restore di tutti i dati anche su memoria esterna
- Backup automatico dei dati ad ogni avvio dell'applicazione
- Possibilità di modificare la lingua di visualizzazione dai settings generali del sistema Android



Specifiche tecniche

DIMENSIONI	L255 x P225x H115 mm – 1800 g
DISPLAY	<ul style="list-style-type: none"> • LCD 2 righe per 20 caratteri alfanumerici retroilluminato (lato Operatore) • LCD 2 righe per 20 caratteri alfanumerici (lato Cliente)
VIDEOTASTIERA TOUCHSCREEN	TFT 8" a colori, Touchscreen capacitivo, risoluzione 1024x600 ad alta luminosità
STAMPANTE	Termica ad alta qualità grafica, easy loading per caricamento facilitato della carta
ROTOLO	Larghezza 57.5mm +/- 0.5 mm, diametro da 50mm
MECCANISMO DI STAMPA	Easy loading con tagliatina manuale
VELOCITÀ DI STAMPA	90 mm/sec. – 8 dot/mm.
GIORNALE DI CASSA	Elettronico su Multimedia Card. MATERIALE CERTIFICATO ED OMOLOGATO RCH Italia S.p.A.
CPU	ARM Cortex A9 Dual Core @1GHz
SISTEMA OPERATIVO	Android 5.0.2 o superiore
MEMORIA DI MASSA	8GB eMMC e uSD card interna
MEMORIA RAM	1GB
INTERFACCE	<ul style="list-style-type: none"> • 1 seriale RS 232 per funzioni dedicate • 1 connettore RJ11 per collegamento cassetto, 12V. • 2 USB per periferiche esterne • 1 Ethernet 10/100/1000

AUDIO	2 interni x 2W autoparlanti – di serie
SENSORI	<ul style="list-style-type: none"> • Fine carta • Temperatura testina • Coperchio stampante aperto
CABINET	Compatto dotato di scomparto per cablaggio cavi a scomparsa
FUNZIONI GRAFICHE PERSONALIZZABILI	32 caratteri di stampa per riga, Store Logo personalizzabile
COMPATIBILE NORMATIVA RT	Prodotto approvato secondo Provvedimento AE del 28.10.2016 come Registratore Telematico

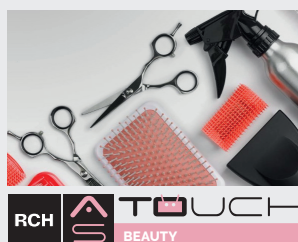
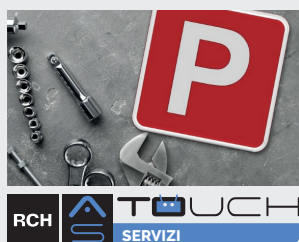
Accessori

LETTORE BARCODE

USB CONNECTION - DONGLE USB COMBO - WI-FI / BLUETOOTH

CASSETTO

Indicato per questi settori con il software RCH A-Touch System



L'e-commerce per acquistare licenze, app e servizi e tutti gli strumenti per far crescere il tuo business.

xmarket.rch.it

